



Sostenibilidad.

Nuestro compromiso con el medio ambiente.



Nuestro compromiso:

Somos conscientes de la situación en la que vivimos y queremos ser parte de **un mundo más sostenible e igualitario**. Para ello trabajamos día a día en mejorar diferentes áreas, aportando nuestro pequeño granito de arena y sumando esfuerzos a una tendencia sostenible cada vez mayor que nos representa al 100% y que es parte de nuestros valores como compañía.

El Cambio Climático es un fenómeno global que compromete el desarrollo sostenible, el bienestar de la población y los ecosistemas globales.



Combatirlo es **un desafío colectivo** que requiere de una acción inmediata. Hoy en día, existen algunas entidades, programas y organizaciones que son conscientes de esta situación y se embarcan en iniciativas voluntarias como el cálculo de la Huella de Carbono y otras actividades buscando un menor impacto. **Sin duda somos una de ellas.**



Consumo energético.

Dada la naturaleza de nuestros servicios, el consumo energético de nuestra infraestructura es un componente fundamental que no podemos desestimar. Sabemos que los centros de datos son especialmente intensivos en consumo de electricidad, por eso nuestra aproximación se basa en **tres principios fundamentales**:

- **Eficiencia Energética:** priorizamos aquellos proveedores que mejoren nuestra eficiencia en todas las fases de la cadena productiva, reduciendo el consumo y diseñando una infraestructura más eficaz.
- **Fuentes Renovables:** nos aseguramos de que la energía utilizada en nuestros centros de datos provenga de fuentes renovables.



- **Optimización:** optimizamos los *cluster* de servidores para conseguir un mayor aprovechamiento de cada máquina virtual sin perder rendimiento y velocidad.



Nuestra Huella de Carbono.

De cara a reducir al máximo el impacto ambiental, lo primero que necesitamos hacer es **medir y monitorizar** de manera continua las emisiones de nuestra infraestructura.

Basándonos en el Estándar Internacional GHG Protocol de WRI y WBCSD, estudiamos la cantidad total de CO₂ y otras emisiones de gases de efecto invernadero (GEI) causadas directa o indirectamente por nuestra actividad.

Compensamos nuestras emisiones.

Compensamos las emisiones asociadas a nuestros servicios cloud a través de diferentes proyectos de reforestación, recuperación de ecosistemas, etc., gestionados por Climate Trade.

Nuestros esfuerzos en la compensación de la huella de carbono se apoyan en proyectos que se ajustan a los Objetivos de Desarrollo Sostenible de Naciones Unidas, siendo algunos de los principales:



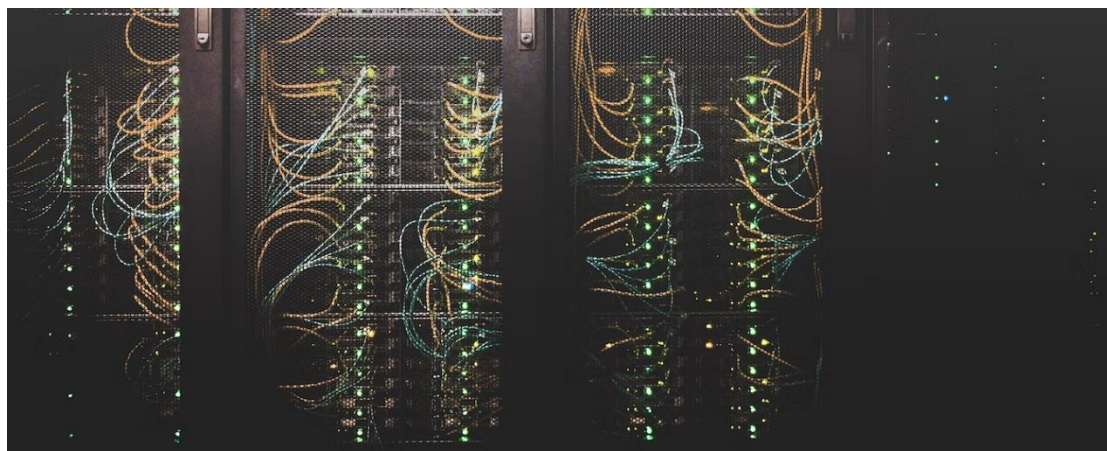


Compra responsable.

Criterios de compra.

Tenemos muy presente el impacto de nuestras actividades y **somos conscientes** de la naturaleza de nuestro negocio. Los centros de datos consumen energía y también necesitan de hardware. En este sentido, hemos establecido criterios de compra responsable que se aplican a todos nuestros procesos de contratación.

Para **garantizar el cumplimiento** de estos criterios, llevamos a cabo una valoración técnica, económica y de responsabilidad ante todo proceso de compra o contratación con el objetivo de que estos casen con nuestra política de reducción de consumos, maximización de la eficiencia energética, sostenibilidad y reutilización. Generalmente, en el medio y largo plazo, lo más económico suele coincidir con lo más responsable.



**Comprometidos con un cloud
más sostenible.**

